

入院のしおり

当院で入院治療していただくための入院手続き、必要諸物品等についてご案内いたします。

- 1 入院の手続き
- 2 お会計について
- 3 病室のご案内
- 4 入院時ご用意していただく物
- 5 入浴について
- 6 寝具について
- 7 日課
- 8 お見舞いについて
- 9 入院中のお食事のご案内
- 10 患者さまの個人情報の保護について
- 11 医療相談室について
- 12 入院患者さま・ご家族へのお願い
- 13 ビデオ撮影について
- 14 設備について
- 15 万が一、災害がおきたとき



南昌病院

盛南リハビリテーションセンター

1

入院の手続き

入院当日下記の物をご持参の上、1階事務受付で手続きをお願いいたします。
都合により入院当日、手続きが出来ない場合はお申し出下さい。



※入院歴の確認について

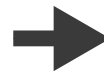
入院時に過去3ヶ月以内の入院歴の確認を行います。なお、過去3ヶ月以内の退院証明書を発行された方はご提出願います。

- 健康保険証 ●限度額認定証 ●印鑑
- 医療受給者証
:高齢者医療・重度身体障害・特定疾患等
(要介護認定を受けた方は、介護保険者証)
- 退院証明書
過去3ヶ月以内に入院歴がある方のみ
- 入院申込書(入院書)
保証人は、同一家族以外で独立して生計を営む成年の方でその方ご自身の記名、押印が必要となります。入院から1週間以内にご提出下さい。

2

お会計について

入院費は毎月1回
月末で計算され、翌月15日頃に
請求書を患者さまのお部屋へ
お届けいたします。



請求書を受け取られた日から
10日以内に下記の方法にて
お支払いください。

●現金でのお支払い：

1階事務受付窓口での現金でのお支払い。

●振込でのお支払い：

金融機関、郵便局・銀行での振り込み。
振替用紙をご用意いたしております。
会計窓口にお申し出ください。

取扱時間

- ① 月曜～金曜 8:30～17:00(土日祝祭日除く)
- ② 月曜～日曜 17:00～21:00(事務当直取り扱い)
※一部預かり証での対応となる場合がございます。
- ③ 土日祝祭日 8:30～17:00(土日祝祭日除く)

※退院の会計は、取り扱いの都合上、後日郵送又はお渡しになります。

※領収書は、医療費控除など申請に使用する場合必要となります。大切に保管ください。

※ご不明な点、もしくはご要望等ございましたら、なるべく平日上記①取り扱い時間内にお申し出ください。(平日以外は、ご回答が後日になる場合があります。)

3

病室のご案内

当院では、一般病棟・回復期リハビリテーション病棟・医療A病棟・医療B病棟の4病棟があり原則として4人部屋（一部3人）となり、お部屋代はかかりません。

●個室について

個室もご用意いたしておりますので、ご利用希望の方はお申し出ください。ただし、下記お部屋代（差額・保険適応外）の支払いをしていただきます。詳しくは、1階事務受付窓口または病棟にお問い合わせください。

★ 個 室・・・1日 2,000円～5,000円（税込）

4

入院時ご用意していただく物

持ち物は必要最小限にさせていただき、必要時補充してください。
全ての物に、患者さまのお名前をご記入ください。
患者さまご自身の多額の現金・貴重品の持ち込みはご遠慮願います。

日用品	石鹸カボディーシャンプー	運動靴	着脱の簡単な物 (バレエシューズ等)
	シャンプー		衣 類
	歯みがきセット	下着 (6～7枚)	
	ティッシュペーパー	くつした (4～5足)	
電気ひげ剃り(男性)	タオルケット (2～3枚)		
食器類	湯飲み茶碗	病衣 (パジャマ)	タオル (7～8枚)
	吸い呑み (必要時)		バスタオル (大判4～5枚)
※ 箸、スプーンは当院でご用意いたします。		1日75円にてお貸しいたします	

5

入浴について

入 浴……状態により週1～3回となっております。

時 間……各病棟によって決められた時間に行っております。



6

寝具について

寝 具……病院で準備した物を使用させていただきます。

交 換……シーツ・布団カバーの交換は週1回または、随時行います。

7

日課

6:00	起床・洗面・整容
7:30	朝食
9:00	リハビリ・処置
12:00	昼食
13:00	検温・回診 入浴・リハビリ
18:00	夕食
20:00	時間処置
21:00	巡視・消灯
24:00	巡視
3:00	巡視



☆各病棟食堂には、常時お茶のポットを置いてありますので、ご利用ください。

●リハビリテーション

リハビリテーションは、個々の症状に応じて立てられたスケジュールに従い進められます。理学療法士・作業療法士・言語聴覚士が個別にリハビリテーションを行う他に、病棟での日常生活動作も大切な練習となります。（看護師・介護士も協力して行います。）

●体重測定

各病棟によって決められた曜日に行っております。

●体温・血圧測定、尿便回数チェック

1日1回（症状によって数回することもあります。）

●食 事

時間は、朝食 7:30・昼食 12:00・夕食 18:00に提供しております。

食事場所は、各病棟内の食堂となっております。

8

お見舞いについて

- お見舞い・ご面会の方は、看護師にお声をかけていただき、お手数おかけしますがナースステーション前の面会記録用紙にご記入をお願いいたします。
- 患者さまの症状等により、お見舞いを制限する場合があります。また、大勢でのお見舞い、小さなお子さま連れ、風邪をひいている方のお見舞いは、ご遠慮ください。
- 特別食（エネルギー制限・塩分制限等）を必要とする患者さまへのお見舞いでの、食べ物や飲み物を制限させていただく場合があります。
- 各病室の出入り口に消毒薬を準備しておりますので、入室の際は、手を消毒するようお願い致します。
- ノドに詰まらせる恐れがありますので、餅や団子等の差し入れはご遠慮下さい。

時間

平日・休日
午前8時30分～午後9時



9

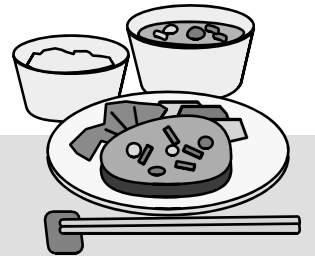
入院中のお食事のご案内

入院中は、治療を目的としたお食事（エネルギー制限・塩分制限等）になっております。

- 昼食時牛乳が付きますが、体に合わない方にはヨーグルト、乳酸菌飲料などへの変更ができます。
- 食べられない食材（アレルギーなど）がございましたら、医師・看護師へお申し出ください。個々にあわせて対応させていただきます。
- 毎週木曜日の昼食は、2種類のおかずから選んでいただいております。（行事がある週は除きます。）



栄養相談も随時行っておりますので、
お気軽にご相談ください。



10

患者さまの個人情報の保護について

当院では、患者さまに安心して医療を受けていただくために、安全な医療をご提供するとともに、患者さまの個人情報の取り扱いにも、万全の体制で取り組んでいます。

- 個人情報の利用目的について
当院では、患者さまの個人情報を「別記の目的」で利用させていただくことがございます。これら以外の目的で利用させていただく必要が生じた場合には、改めて患者さまからの同意をいただくこととしておりますのでご安心ください。
- 個人情報の開示・訂正・利用停止について
当院では、患者さまの個人情報の開示・訂正・利用停止等につきましても、「個人情報の保護に関する法律」の規定に従って進めております。

●ご希望の確認と変更について

外来診療の際に、患者さまのお呼び出しを行います。その際に名前での呼び出しを望まない場合には、看護師又は外来受付にお申し出ください。また、電話あるいは面会者からの、部屋番号等の問い合わせへの回答を望まない場合には、病棟看護師又は窓口受付にお申し出ください。

なお、一度出された希望は、いつでも変更することは可能ですので、お気軽にお申し出ください。

●当院における個人情報の利用目的

医療提供

当院での医療サービスの提供

他の病院、診療所、薬局、訪問看護ステーション、介護サービス事業者等との連携

他の医療機関等からの照会への回答

患者さまの診療のため、外部の医師等の意見・助言を求める場合

検体検査業務の委託、その他の業務委託

ご家族への病状説明

その他、患者さまへの医療提供に関する利用

診療費請求のための事務

当院での医療・介護・労災保険・公費負担医療・自賠責保険に関する事務及びその委託

審査支払機関又は保険者へのレセプトの提出、または照会への回答

公費負担医療に関する行政機関等へのレセプトの提出、または照会への回答

その他、医療・介護・労災保険・公費負担医療、自賠責保険に関する診療費請求のための利用

当院の管理運営業務

会計・経理

医療事故の報告

当該患者さまの医療サービスの向上

入退院等の病棟管理

その他、当院の管理運営業務に関する利用

企業等からの委託を受けて行う健康診断等における、企業へのその結果通知

医師賠償責任保険などに係る、医療に関する専門の団体、保険会社等への相談又は届出

医療・介護サービスや業務の維持・改善のための基礎資料

当院内において行われる医療実習への協力

医療の質の向上を目的とした当院内での症例研究

外部監査機関への情報提供

上記の利用目的のうち、同意しがたい事項がある場合は、その旨お申し出ください。

お申し出がないものについては、同意していただけたものとして取り扱わせていただきます。

これらのお申し出は後からいつでも撤回、変更等することが可能です。

医療相談室について

- 当院では医療相談室があり、専任の相談員を配置し医療に関わる相談等（社会的、経済的、心理的）をお受けいたします。
- 相談室では、治療上及び今後のためにもご家族のご都合に合わせ、入院時面接を行っておりますので、ご協力をお願いいたします。
- 相談室は、1階外来前にあります。
どんなことでもお気軽にご相談ください。プライバシーはお守りいたします。

○ 入院・退院の心配事
○ 医療保険・介護保険はどんな制度？
○ 所得保障にはどんなものがあるの？
など、お気軽にご相談ください。



入院患者さま・ご家族へのお願い

入院中は、担当医師、看護師、その他職員からの指示等はお守りください。
共同生活の場ですのでご協力をお願いいたします。

- 病状等の説明：病気のことや、治療、検査、お薬についてご説明いたします。お聞きになりたいことがありましたら、お気軽に看護師にお申し出ください。
- 病室の変更：病状等により、病室を変更することがありますので、予めご了承ください。
- 外出、外泊：希望される患者さまは、医師の許可が必要となりますので、事前に看護師にお申し出ください。なお、許可が出ましたら、外出・外泊用紙にご記入ください。
- 身体拘束・抑制：身体拘束・抑制「ゼロ」を目指します。しかし、患者さまの生命及び身体を保護するため、やむを得ない場合には説明し同意を頂きます。
- 喫煙：病院内の喫煙につきましては全館禁止しております。
- 消灯時間：午後9時となっております。
- ご提案・ご要望：ご遠慮なく各担当部署にお申し出ください。
また、1階事務室前・2階一般病棟食堂・3階リハビリ病棟食堂・2階及び3階渡り廊下に、ご提案箱を用意いたしております。
- 職員へのおこころざしについて：固くお断りいたします。
- 必ずお守り頂きたいこと：院内での宗教活動・政治活動および営業活動は固くお断りいたします。

※ 倫理上不適切と思われる行為があった場合は、退院して頂くことがありますのでご了承ください。

13

ビデオ撮影のお願い

当院では、リハビリテーションの効果判定を目的に、入院患者さまの身体機能・運動能力等をビデオ撮影し治療に役立てております。事前に確認の上撮影しますので、ご協力をお願いいたします。

14

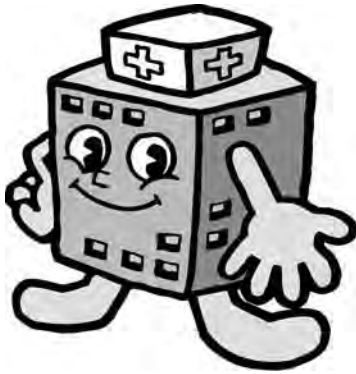
設備について

料金表（各1点当り）

20円	ハンカチ、スカーフ、小タオル(小)等
50円	ミトン型手袋、枕カバー、タオル等
100円	パンツ、シャツ、下ズボン、腹巻、靴下 レッグウォーマー(膝から足首の長さの物)等
160円	Tシャツ(半袖・長袖)、ブラウス、Yシャツ ポロシャツ、パジャマ(上・下)、バスタオル さわやかシーツ等
200円	トレーナー(上・下)、ジャージ(上・下) ズボン、セーター、上着(フリース) チョッキ、カーディガン、スリッパ 座布団、枕(クッション)等
300円	タオルケット、綿毛布、ズック等

●洗濯

病院内にコインランドリーをご用意いたしております。ご使用はご家族の方をお願いいたします。
なお、ご自宅での洗濯が困難な方は、病院でも承っております。詳しくは病棟スタッフまでお申し付け下さい。



●テレビ

病院ホール・各病棟には、テレビを設置いたしております。病院貸し出し（有料）のテレビをご利用ください。（ただし、リハビリ病棟では貸し出しできません）病室へのテレビの持ち込みは、ご遠慮願います。

●電話

公衆電話は、2階リハビリテーションセンター入口の電話ボックス他、1階ホール、3階医療A病棟、3階リハビリ病棟に設置いたしております。携帯電話のご使用は、医療機器等の誤作動を生じますので電話ボックス内又は玄関にてご使用ください。

●郵便

郵便ポストは当院入り口に設置いたしております。1階受付窓口に仮設ポスト「郵便受付箱」もごございますので、ご利用下さい。

●売店

1階ホールにごございます。 営業時間 平日 8:30～16:30
土日・祝日 9:00～15:30

15

万が一、災害がおきたとき

- 万が一、非常事態（地震、火災等）が生じた場合は、看護師や病院職員の指示に従い行動してください。
- 普段から、行動しやすいようにベッド回りの整理整頓にご協力をお願いいたします。

一日も早く
元気になるよう、
ともに力を合わせて
頑張りましょう



南昌病院・介護老人保健施設敬愛荘全景

感謝

ほのぼのと
神を敬い
人を愛する
朝のあけゆく
心あたたまる日よ

病と闘って
人生の歳月かを
繰りひろげている
この病舎のあけくれに
光と力がありあがるよう
祈りつつ・・・

南昌病院創設者
故 木村武



病院のご案内



南昌病院

盛南リハビリテーションセンター

〒028-3621

岩手県紫波郡矢巾町広宮沢1-2-181

tel. 019-697-5211 fax. 019-697-5215

E-mail. kikodo@kikodo.or.jp

URL. <http://www.kikodo.or.jp/>

●設置・経営主体／医療法人社団帰厚堂

理事長 木村宗孝

●開設年月日／昭和53年10月16日

●診療科／内科・神経内科・整形外科

外科・リハビリテーション科・脳神経外科

循環器内科

●病床数／180床

●建物面積／延べ面積10,394m²

●建物の構造／鉄筋コンクリート造り3階建

●敷地面積／34,674m²

付属事業

介護老人保健施設 敬愛荘

敬愛荘通所リハビリテーションセンター

訪問看護ステーションやはば

南昌病院・敬愛荘訪問介護事業所

南昌病院・敬愛荘訪問入浴介護事業所

南昌病院・敬愛荘指定居宅支援事業所

グループホーム 敬寿荘

南昌病院訪問リハビリテーション

小規模多機能型居宅介護施設 恒和荘

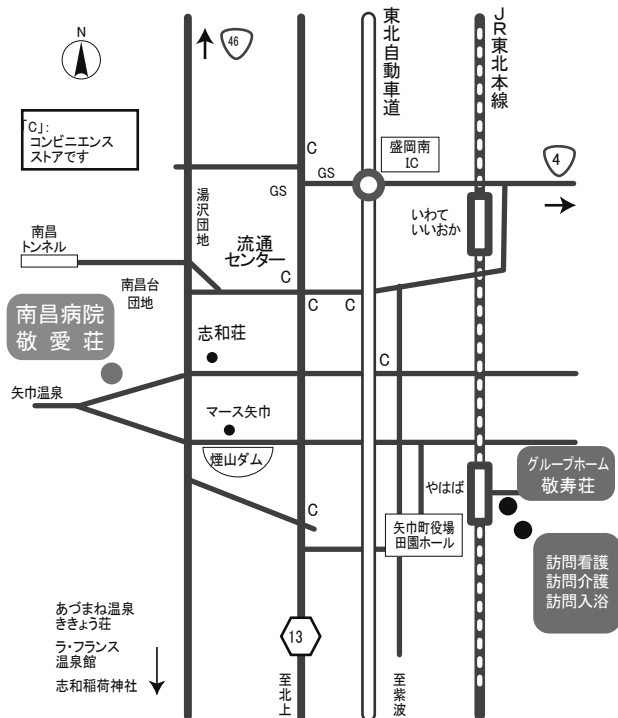
隣接関連施設

特別養護老人ホーム 志和荘

介護老人福祉施設 悠和荘

敬愛会通所介護事業所

敬愛会指定居宅介護支援事業所



●JR東北本線

「岩手飯岡駅」又は「矢幅駅」からタクシーで約15分

●東北自動車道

「盛岡南インターチェンジ」から車で約13分

●岩手県交通バス

盛岡バスセンターから矢巾温泉線「南昌病院前」下車